

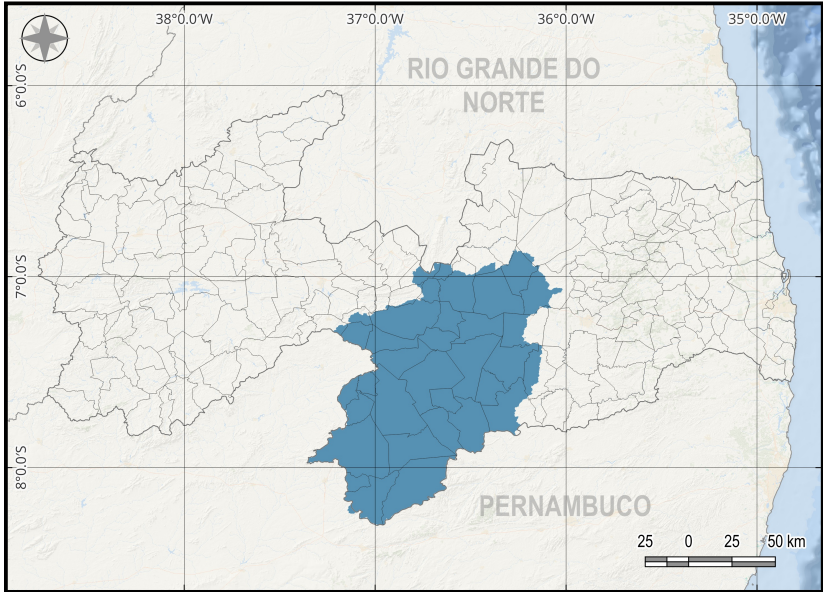
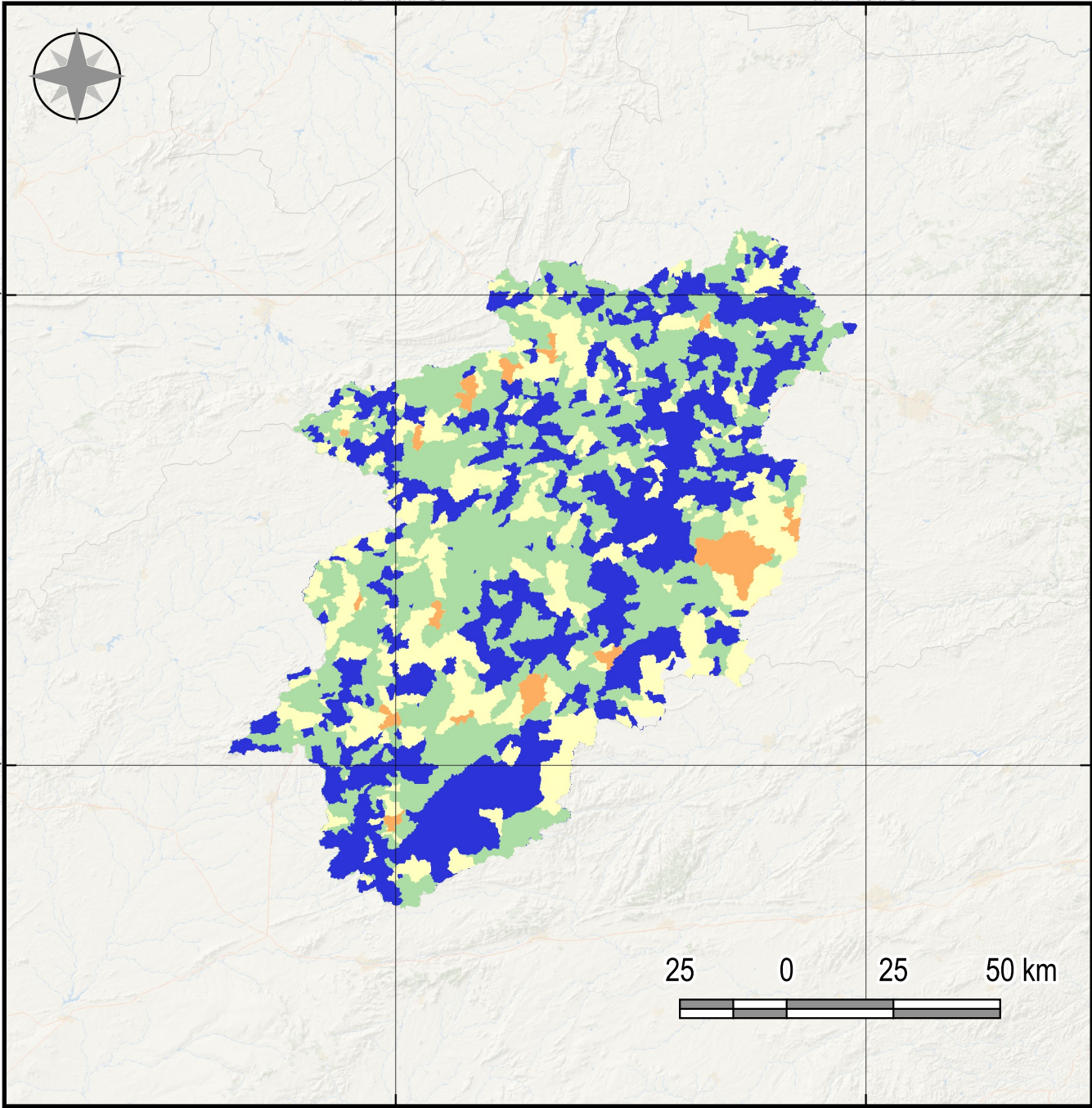
VARIÁVEL EXPLICATIVA: ÍNDICE DE SEGURANÇA HÍDRICA DO BRASIL (ISH)

37°0,0'W



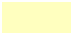




36°0,0'W

7°0,0'S

8°0,0'S



ÍNDICE DE SEGURANÇA HÍDRICA

-  Classe 5 (Máximo)
-  Classe 4 (Alto)
-  Classe 3 (Médio)
-  Classe 2 (Baixo)
-  Classe 1 (Mínimo)
-  Bacia de Contribuição do Sistema Hídrico Poções Epitácio Pessoa
-  Municípios paraibanos

SIGMA

SISTEMA DE COORDENADAS GEOGRÁFICAS:
DATUM SIRGAS 2000 / UTM ZONE 24S

PROJETO SIGMA (2024). SEGURANÇA HÍDRICA DE MUNICÍPIOS PARAIBANOS: UMA MODELAGEM INTEGRADA DA VARIABILIDADE CLIMÁTICA E DAS DINÂMICAS NATURAIS E ANTRÓPICAS. DISPONÍVEL EM: SIGMA.UFCG.EDU.BR. FAPESQ/UFCG/INPE:CAMPINA GRANDE.